

最新・最先端の安全システムを搭載。
お客様の「安心・安全・快適」な移動を提供します。



いぶすき広域体験企画



鹿児島県

指宿市・南九州市・南大隅町

ヘルスツーマリズム体験

貸切バス事業者安全性評価認定制度 ★★★★★



当社は、貸切バス事業者安全性評価認定で最高の評価点で更新しました。今後も安心・快適な輸送を目指します。
(有効期限：2025年3月31日)



プロが選ぶ優良観光バス30選に弊社観光バス部門が九州・沖縄・中四国で唯一の4年連続で入選！（旅行新聞新社主催）

弊社では、日頃の安全運行は勿論、乗務員や営業担当者の懇切丁寧な説明や、弊社の掲げる安全指針に全社員が課題を共有しながら、目標に向かって取り組んでいます。そのような日頃の丁寧な接客などが、全国の旅行会社様から評価されたと受けとめております。

観光バスの新しい配慮への取り組み



- バス車内換気・除菌消毒
バス車両乗車前・待機中などに乗務員がバス車内を常に消毒・除菌させていただいております。
- お客様の手指消毒紫外線自動センサー搭載
- 飛沫防止シート装着



※当社の新たなバス車内様式等ホームページで動画にてご案内しております。



最大8席のゆったりシートで上質な移動空間を提供いたします。
・USBポート・ボトルクーラー・大容量ラゲージスペース



PREMIUM XLINER

車いす最大6台搭載可能なリフト付最先端の大型バスです。



- 正座席：45席 ●補助席：なし
- ・電動リフト・USBポート・大型3トランク
- ・収納型テレビ2台装備・湯沸かし器・DVD
- ・ボトルクーラー・カラオケ・サロン可

大型スーパーハイデッカー PREMIUM LINER



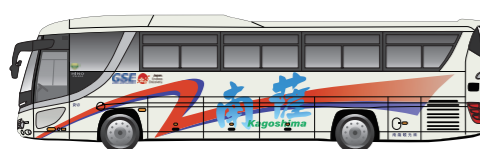
- 正座席：48席 ●補助席：なし
- ・大型3トランク・収納型テレビ2台装備・湯沸かし器
- ・DVD・ボトルクーラー・カラオケ・サロン可

大型スーパーハイデッカー



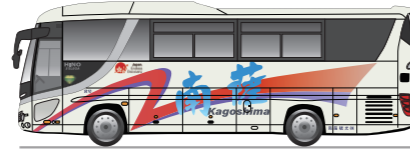
- 正座席：48席 ●補助席：なし
- ・大型3トランク・収納型テレビ2台装備・湯沸かし器
- ・DVD・ボトルクーラー・カラオケ・サロン可

大型ハイデッカー



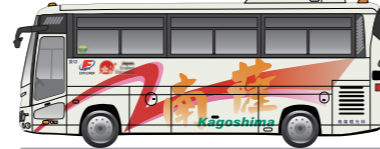
- 正座席：49席 ●補助席：11席
- ・大型3トランク・ボトルクーラー・湯沸かし器
- ・TV・DVD・カラオケ・サロン不可

中型ハイデッカー



- 正座席：27席 ●補助席：なし
- ・2トランク・ボトルクーラー・湯沸かし器
- ・TV・DVD・カラオケ・サロン可

小型ハイデッカー



- 正座席：21席・25席 ●補助席：なし
- ・1トランク・ボトルクーラー・湯沸かし器
- ・TV・DVD・カラオケ・サロン可

2022年3月1日現在保有バス車両：大型バス13台・中型3台・小型4台 ・各観光バス車両座席レイアウトは、ホームページにてご確認ください。
・バス車両におけるwifi設置ご希望の際は、予めお申し付けください。

貸切バスご予約は下記までお待ちしております。

(公社)日本バス協会正会員 (一社)日本旅行業協会協力会員
(一社)全国旅行業協会正会員 鹿児島県知事登録旅行業第2-175号

GSE.corp 南薩観光株式会社

本社：〒897-0302 鹿児島県南九州市知覧町郡 5500 番地
TEL：0993-83-2275 FAX：0993-83-4142
www.nansatsu.com



～豊かな自然が織りなす食と健幸のまち～



『指宿市』 -Ibusuki-

鹿児島県薩摩半島の南端に位置する指宿市。

このまちの最大の魅力は、“砂むし温泉”に代表される独特な温泉文化と、開聞岳や知林ヶ島、池田湖などの自然景観です。また、オクラ、そら豆、鰹本枯本節など生産量日本一を誇る食材が豊富な食の宝庫でもあります。魅力あふれる指宿市でのおすすめの体験をご紹介します。

手びねり陶芸体験

〈料金〉4,000円(税込)
〈所要時間〉60分
〈料金に含まれるもの〉体験料

〈最少催行人数〉1名 ※要事前予約
〈場所〉指宿市東方7834(指宿長太郎焼窯元)
〈営業時間〉9:00～16:00 〈定休日〉無休



指宿長太郎焼窯元で、手びねり陶芸にチャレンジ。窯元の丁寧な説明を聞きながら、あなただけのオリジナルの陶器を作ってみませんか？黒薩摩は、漆黒の光沢を持つ、どっしりとした素朴なたたずまいの器で、古くから日々の暮らしの中で使われる焼き物として広く親しまれてきました。出来上がった作品は、乾燥から焼き上げまで窯元が責任を持って行い後日(約1ヶ月)発送いたします。(送料は、別途料金です。)

期間限定(2～4月上旬)

そら豆収穫体験

〈料金〉1,000円前後 / 1kg
(15本～20本)
〈料金に含まれるもの〉そら豆代



薩摩富士開聞岳と東シナ海を一望できるベストビューで日本一の生産量を誇る指宿の「そら豆」の収穫体験をお楽しみいただけます。

〈最少催行人数〉2名 ※要事前予約
〈定員〉10名 ※10名以上:要相談 〈場所〉指宿市山川町
〈営業時間〉要問合せ 〈定休日〉不定休

鰹温泉スメ体験

〈料金〉1,500円(お一人様/税込)
〈所要時間〉60分
〈料金に含まれるもの〉体験料、ガイド代、食材代

〈最少催行人数〉2名 ※要事前予約
〈場所〉指宿市山川成川(鰹温泉スメ広場)
〈営業時間〉9:00～16:00 〈定休日〉無休

「スメ」は、鰹地区内のおちこちから噴き上がる温泉蒸気を利用した天然カマドのことです。そら豆やさつまいもなど旬の野菜や卵を蒸すと、素材と温泉の風味を味わうことができます。出来上がりを待つ間はのんびりとした大自然や西郷どんの愛犬探しを楽しみながら、リフレッシュを♪



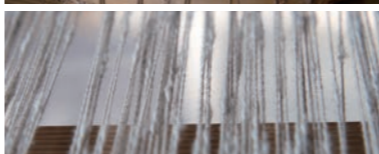
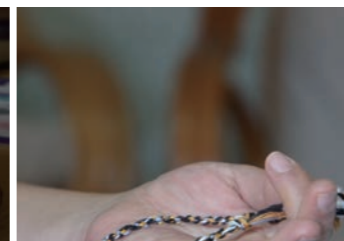
～みな、みりよく！南九州市～

『南九州市』 -minamikyushu-

鹿児島県薩摩半島の南部にある南九州市は、雄大な自然、江戸時代の暮らしが残る武家屋敷、戦争の悲惨さを伝える特攻基地、知覧茶の生産など魅力がたっぷりの場所です。中央部にはシラス台地が連なり、特産の知覧茶畑が広がっています。茶の生産量が全国の市町村単位では日本一で、知覧茶が有名です。

和製コットン糸紡ぎとミサンガ作り

畑の綿から糸紡ぎ体験。知覧武家屋敷にある畑で収穫した綿で、スピンドルという駒のような道具を使って自分の手で糸を紡ぎ、その糸を組み合わせてミサンガを作る体験です。世界にひとつだけのミサンガ作りと記憶に残る体験をしてみませんか？

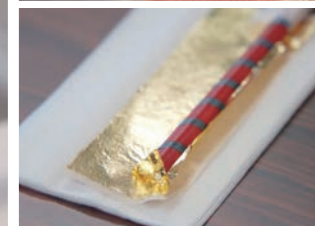
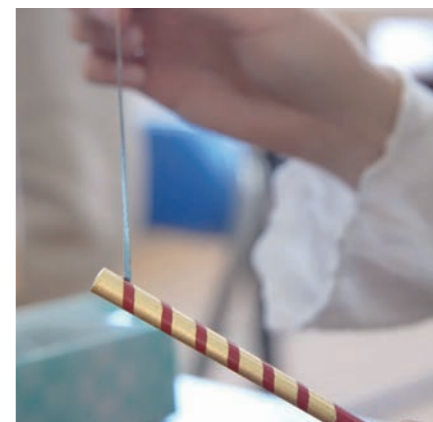


〈料金〉2,000円(お一人様/税込)
〈所要時間〉120分
〈料金に含まれるもの〉体験料

〈最少催行人数〉2名 ※要事前予約
〈場所〉南九州市知覧町郡6198-4(知覧武家屋敷 三宅邸)
〈営業時間〉要問合せ 〈定休日〉不定休

金箔お箸づくり体験

「川辺仏壇」の技術を体験してみませんか？国の伝統的工芸品に指定されている「川辺仏壇」の技術に用いる金箔押しや、螺鈿などの技術を職人に教わりながら、オリジナルのお箸作り体験をお楽しみください。



〈料金〉2,000円(お一人様/税込)
〈所要時間〉60分
〈料金に含まれるもの〉体験料、お箸代

〈最少催行人数〉4名 〈定員〉15名 ※要事前予約
〈場所〉南九州市川辺町平山6140(川辺仏壇工芸会館)
〈営業時間〉9:00～16:00 〈定休日〉祝日

～本土最南端の町、南大隅町～

『南大隅町』 -minamiosumi-

南大隅町は、鹿児島県(離島部除く)の東南部、大隅半島の南部にある雄大な大自然の広がる魅力的な町です。大河ドラマ西郷どんのオープニングに使われた秘境「雄川の滝」や本土最南端の「佐多岬」等、フォトスポットがたくさん♪滝や岬から眺める絶景、温泉、グルメ、パワースポット、どれをとっても魅力的な町です。

ボタニカルファクトリー

〈料金〉3,300円(お一人様/税込)
〈所要時間〉60分
〈料金に含まれるもの〉体験料、材料費

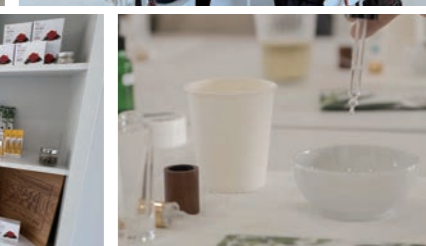
〈最少催行人数〉2名(要確認) ※要事前予約
〈場所〉肝属郡南大隅町根占辺田3222(ボタニカルファクトリー)
〈営業時間〉9:00～17:00 〈定休日〉無休

◇コスメ作り体験



コスメ作り体験は、ボタニカルファクトリーのスタッフが丁寧に指導してくれるので、レシピ通りに計って混ぜるだけで自分だけのオリジナルコスメ体験ができます。もちろん、作ったコスメは、持ち帰ることができます。ご自身でお使いいただけます。

◇フレグランス作り体験



フレグランス作り体験は、約20種類のエッセンシャルオイルを利用して、本格的なフレグランス作りが体験できます。香りのレシピはありますが、自分好みの香りを探してみるのも楽しみ方の一つです。地元の自然由来の素材から抽出した精油を30滴、最後はカシメ機で香りを閉じ込めて完成です。